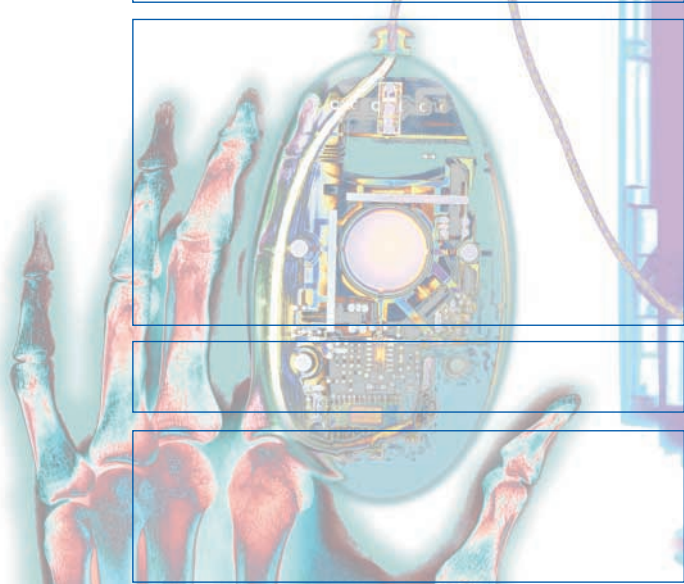
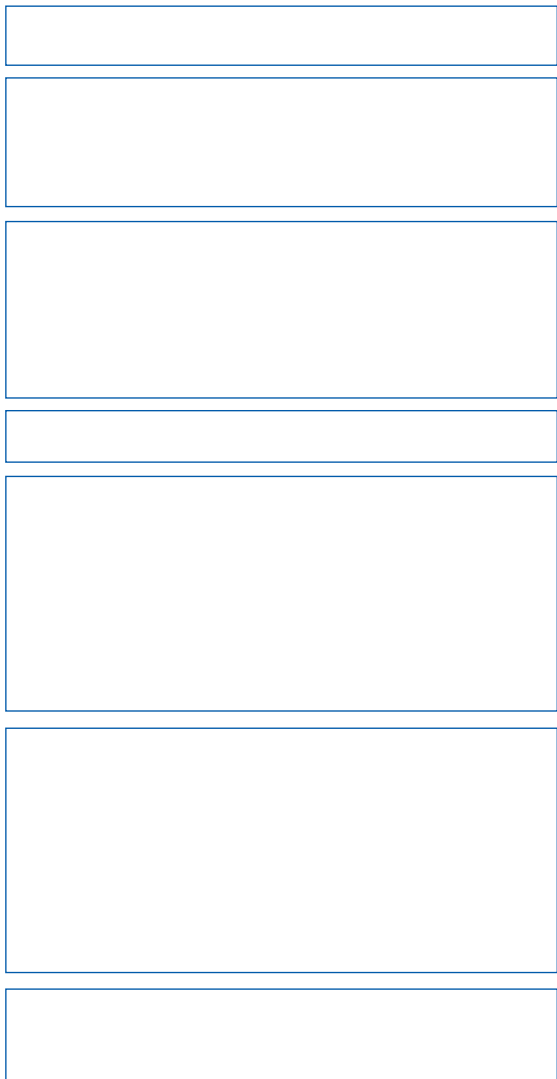
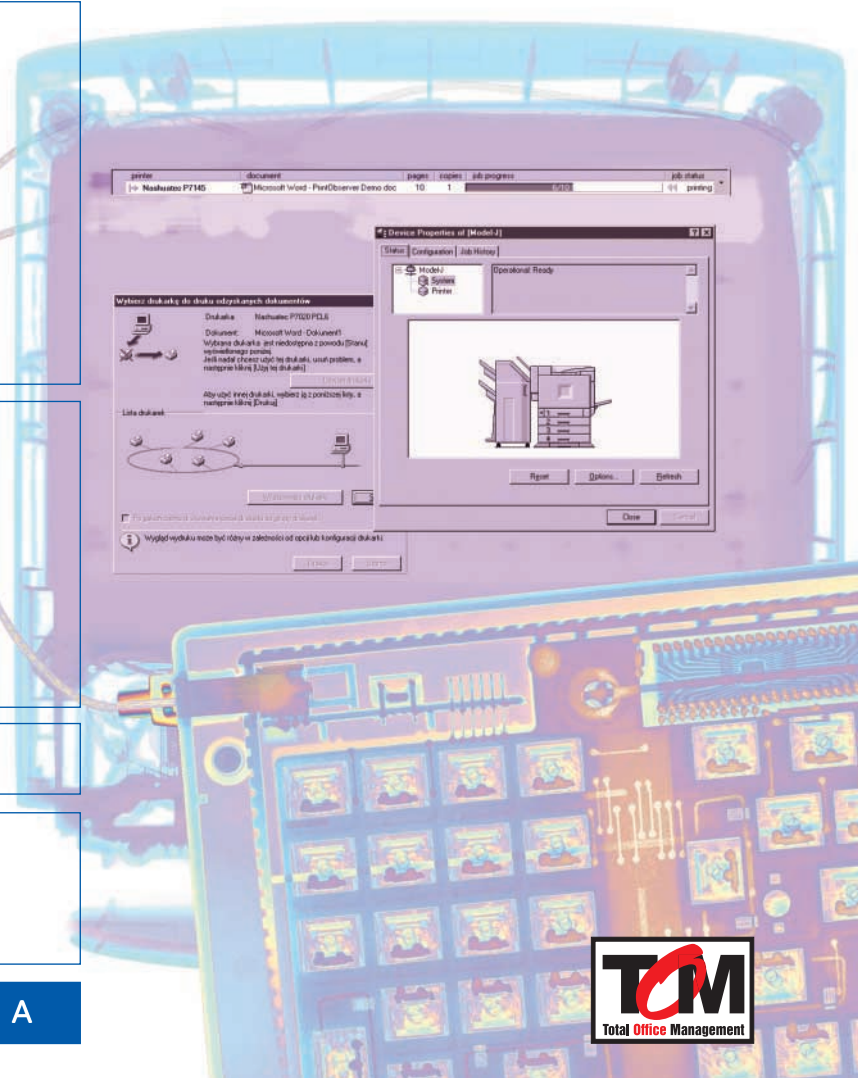


nashuatec

SmartNetMonitor PrintObserver 2.0



ROZWIĄZANIA



SmartNetMonitor

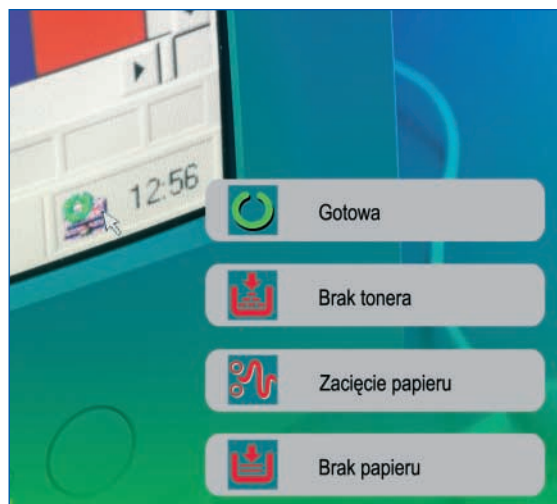
Pełna informacja o każdym szczególe dotyczącym drukarek laserowych i urządzeń wielofunkcyjnych Nashuatec podłączonych do sieci zwiększająca ich użyteczność.

Nashuatec SmartNetMonitor umożliwia monitorowanie i zarządzanie procesami oraz urządzeniami. Jest łatwym w użyciu programem, który dostarcza bieżące informacje o statusie wykonywanych zadań i dostępnych w sieci urządzeń, zarówno administratorowi jak i użytkownikowi. Podnosi sprawność procesu przepływu dokumentów i umożliwia jego kontrolę.

- Śledzenie postępu drukowania i faksowania na ekranie monitora
- Ograniczanie dostępu do poszczególnych funkcji urządzenia
- Informacja o stanie tonera, papieru oraz dostępności urządzenia
- Odzyskiwanie, dzielenie i przekierowywanie wydruków
- Statystyki drukowania, kopiowania i faksowania
- Monitorowanie serwera dokumentów
- Informacja o konfiguracji i wyposażeniu urządzeń
- Zastępczy sprzętowy serwer druku
- Moduł dla użytkownika końcowego oraz administratora

AKTUALNE INFORMACJE

Czytelne ikony na pasku zadań Windows dostarczają informacje o drukarkach i urządzeniach wielofunkcyjnych. Monitorowanie stanu urządzeń sieciowych jest łatwiejsze niż kiedykolwiek - wiemy kiedy skończył się papier lub należy wymienić toner oraz kiedy urządzenie jest gotowe do pracy.



nashuatec

JAK TO DZIAŁA?

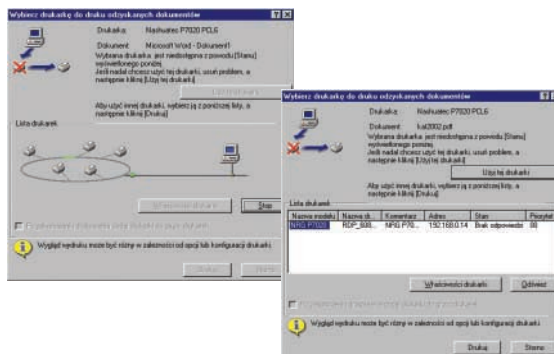
SmartNetMonitor daje administratorowi sieci oraz użytkownikowi wartościowe narzędzia podnoszące ich produktywność oraz wydajność:

Informacje o statusie w zasięgu ręki

Nashuatec SmartNetMonitor umożliwia użytkownikowi uzyskanie informacji o tym, czy dane urządzenie jest w określonym momencie używane, czy funkcjonuje prawidłowo oraz czy wysłane na nie zadanie zostało pomyślnie zakończone. Dzięki temu rozwiązaniu użytkownik ma możliwość wyboru urządzenia, które jest najmniej obciążone pozwalając na uniknięcie frustracji wynikających z długiego oczekiwania na zakończenie zadania oraz z czekania w kolejce przy urządzeniu na swój wydruk.

Zwiększona produktywność

Nashuatec SmartNetMonitor jest wyposażony w dwie funkcje w znaczny sposób zwiększające produktywność: dzielenie wydruków oraz wybór drukarki zastępczej. Dzielenie wydruków umożliwia równomierne rozłożenie dużego zadania pomiędzy kilka różnych drukarek sieciowych, natomiast funkcja wyboru drukarki zastępczej zapewnia - w razie wystąpienia niesprawności w działaniu - automatyczne przekierowanie zadania drukowania na inną, wcześniej zdefiniowaną drukarkę, tak że wydruki wysłane na urządzenie nie przepadają i nie trzeba przetwarzać ich ponownie.



Funkcja wyboru drukarki zastępczej - przekierowywanie wydruków na inne - sprawne urządzenie.



Funkcja dzielenia wydruków - drukowanie równoległe dużych nakładów na kilku urządzeniach.

Programowy serwer druku

Wyjątkowa funkcja druku bezpośredniego z komputera poprzez sieć, opartą na protokole TCP/IP, na podłączone urządzenie Nashuatec obniża koszty inwestycji o cenę sprzętowego serwera druku. Dodatkowo funkcja ta jest niezależna od systemu operacyjnego sieci (np. Novell NetWare, Windows NT itd.).

Obsługa serwera dokumentów

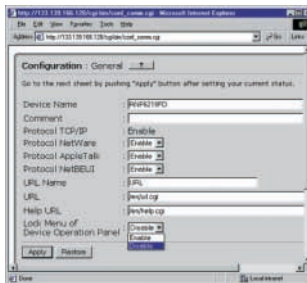
System SmartNet Monitor wspomaga również pracę urządzeń Nashuatec wyposażonych w wewnętrzne serwery dokumentów monitorując dostępną pamięć.

Wyczerpująca statystyka ułatwiająca rozliczenie kosztów

Informacje statystyczne są udostępniane w czytelnej i łatwej do zrozumienia formie na ekranie monitora lub w postaci wydruku. Można monitorować i analizować obciążenie i koszty poszczególnych drukarek i urządzeń wielofunkcyjnych w rozbiu na funkcje urządzenia oraz poszczególnych użytkowników lub ich grupy. Dostępna jest również historia wykonywanych zadań.

Ograniczanie dostępu oraz zdalne blokowanie panelu sterowania

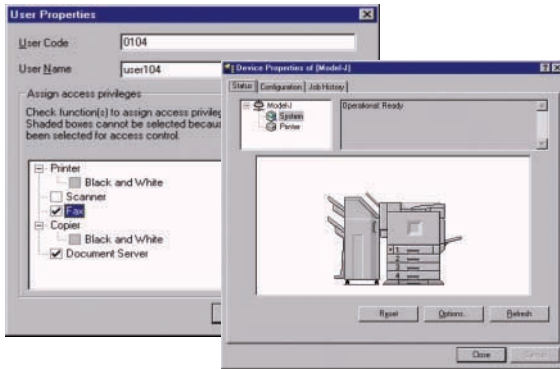
Administrator może ograniczyć poszczególnym użytkownikom dostęp do poszczególnych funkcji urządzenia wielofunkcyjnego i drukarki lub zdalnie zablokować panel sterowania urządzeniem w celu zwiększenia bezpieczeństwa i uzyskania pełnej kontroli. Moduł User Code Maintenance Tool pozwala na sprawne zarządzanie kodami użytkowników oraz ich uprawnieniami.



Urządzenia można łatwo skonfigurować dzięki przejrzystemu menu.

Automatyczna instalacja urządzeń

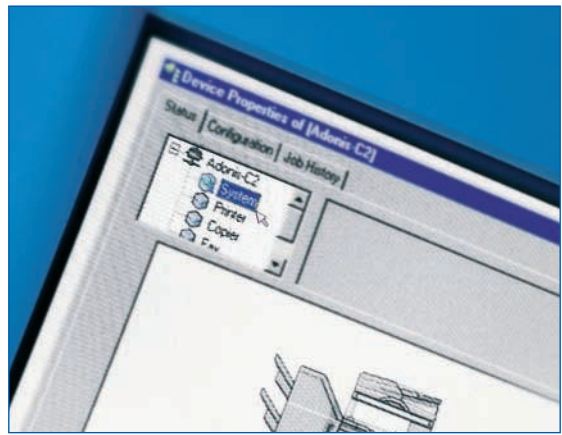
Dzięki modułowi NIC Setup Tool administrator może łatwo i szybko zainstalować i skonfigurować w sieci każde urządzenie wielofunkcyjne oraz drukarkę Nashuatec.



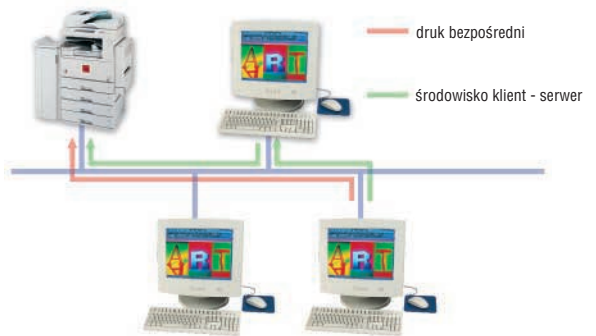
Informacje o statusie urządzenia są wyświetlane na bieżąco, a przyznawanie uprawnień poszczególnym użytkownikom odbywa się intuicyjnie.

Specyfikacja techniczna Nashuatec SmartNet Monitor

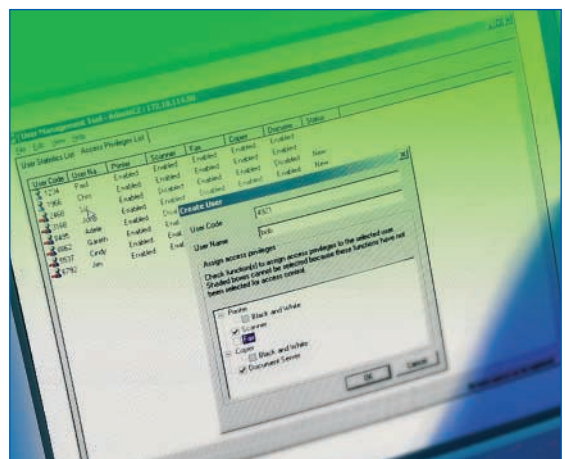
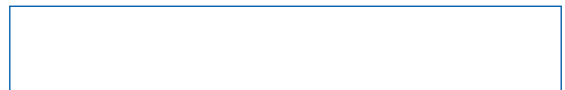
Wymagania sprzętowe	procesor Intel 486/33MHz lub szybszy, 32MB RAM, 20MB wolnego miejsca na dysku twardym - administrator, 30MB -użytkownik
Systemy operacyjne	Windows 95, Windows 98/98SE, Windows 2000 Professional, Windows Millennium, Windows NT 4.0, Windows 2000 Server
Protokoły sieciowe	TCP/IP, IPX/SPX
Topologia sieci	wyłącznie Ethernet



Nashuatec SmartNet Monitor jest idealnym rozwiązaniem dla użytkownika oraz administratora służącym do monitorowania wszystkich drukarek sieciowych i urządzeń wielofunkcyjnych Nashuatec wprost z biurka. Likwiduje większość niedogodności związanych z urządzeniami grupowymi oraz ogranicza ilość porad technicznych udzielanych użytkownikom przez administratora. Znacznie podnosi efektywność posiadanych zasobów sprzętowych oraz wydajność pracowników redukując koszty operacyjne.



Funkcja druku bezpośredniego - Nashuatec SmartNetMonitor umożliwia drukowanie bezpośrednie bez potrzeby inwestowania w sprzętowy serwer druku.



Total Office Management

PrintObserver 2.0

Program zapewniający użytkownikom informacje zwrotne o zadaniach drukowania i o drukarkach



- Dostarcza użytkownikom informacje o zadaniach drukowania i o drukarkach na bieżąco.
- Redukuje powtarzające się wezwania pomocy technicznej.
- Oszczędza czas i przyspiesza wykonywanie zadań.
- Redukuje obciążenie sieci komputerowych.
- Kompatybilny ze standardami przemysłowymi.

Dla administratora sieci, zajmowanie się irytującymi wezwaniami jest najgorszą częścią pracy. Często okazuje się, że użytkownicy spędzają więcej czasu niż potrzeba na wykonaniu prostych zadań administracyjnych, a znalezienie odpowiedniej drukarki, sprawdzenie czy nie jest zajęta lub nieczynna powoduje wiele niepotrzebnych wezwań pomocy technicznej.

Nashuatec PrintObserver 2.0 jest nadzwyczaj prostym rozwiązaniem tych problemów. Jest to osobisty monitor wydruków, łatwo dostępny z poziomu komputera osobistego. Umożliwia sprawdzenie czy drukarka jest dostępna, jak również stan zadania drukowania przed, w czasie i po wydruku.

PrintObserver 2.0 jest rozwiązaniem niezwykle praktycznym, które znacznie redukuje kłopoty z drukowaniem w sieci, a tym samym redukuje niepotrzebne wezwania administratora sieci. Jest prosty w obsłudze i instalacji, umożliwia użytkownikom monitorowanie zadań drukowania i status drukarek. Podnosząc efektywność pracowników oraz stopień wykorzystania posiadanych urządzeń przyczynia się do znacznego zredukowania kosztów operacyjnych.

nashuatec

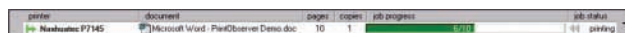


www.nashuatec.pl

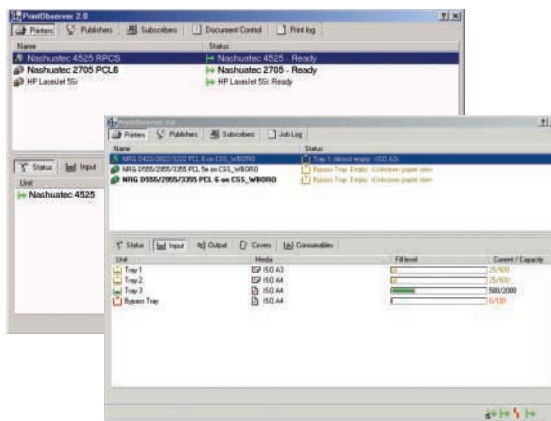
PEŁNA I AKTUALNA INFORMACJA O STANIE DRUKARKI I ZADANIACH DRUKOWANIA

Nashuatec PrintObserver 2.0 jest łatwym w użyciu narzędziem do monitorowania. Wyświetla informacje o statusie zadań drukowania i generuje ostrzeżenia o dostępności drukarki i stanie materiałów eksploatacyjnych. Pozwala nadzorować proces drukowania od początku do końca.

- **Wyświetla informacje o stanie zadania drukowania.** Użytkownik, podczas wysyłania zadania na drukarkę, może sprawdzić uaktualniane na bieżąco informacje o statusie zadania. Pasek narzędziowy pokazuje postęp drukowania i liczbę pozostałych stron, a schematyczne ikony w intuicyjny sposób informują o najważniejszych parametrach druku.



- **Dostarcza informacje o wszystkich drukarkach w sieci.** Ikona na pasku zadań wyświetla informacje o każdej zainstalowanej drukarce w sieci komputerowej.
- **Jest użyteczny dla administratora sieci.** PrintObserver 2.0 może wyświetlać informacje o kilku drukarkach sieciowych jednocześnie, umożliwiając podgląd całej sytuacji. W razie potrzeby może generować komunikaty w postaci wiadomości SMS.
- **PrintObserver 2.0 jest łatwy do zainstalowania w sieci lokalnej lub rozległej.** Jest kompatybilny z najważniejszymi systemami operacyjnymi. Automatycznie obsługuje wszystkie drukarki dołączone do sieci i automatycznie się instaluje - administrator nie musi nawet znać sieciowych adresów swoich drukarek.



Informacje o statusie wszystkich drukarek oraz postępie zadań drukowania są dostarczane na bieżąco.

Specyfikacja techniczna Nashuatec PrintObserver 2.0

Informacje o konfiguracji	taca podająca i odbiorcza stan materiałów eksploatacyjnych
Status zadania	ilość stron, ilość kopii, nazwa, postęp
Kolejkowanie	ilość stron do wydrukowania, postęp
System operacyjny	Windows 95/98, Windows NT 4.0, Windows 2000
Języki opisu strony	PCL3, PCL4, PCL5, PCL6, PostScript Level 1, PostScript Level 2, PostScript 3, IPDL-C
Protokół	TCP/IP, SNMP