

Wydajność 33 strony na minutę ●

Wielofunkcyjny system kopiowania,
drukowania, skanowania oraz wysyłania faksów ●

Zwarta, ergonomiczna konstrukcja ●

Wielofunkcyjny serwer obrazu ●

Prosta i efektywna obsługa ●

Pojemne urządzenia do podawania papieru ●

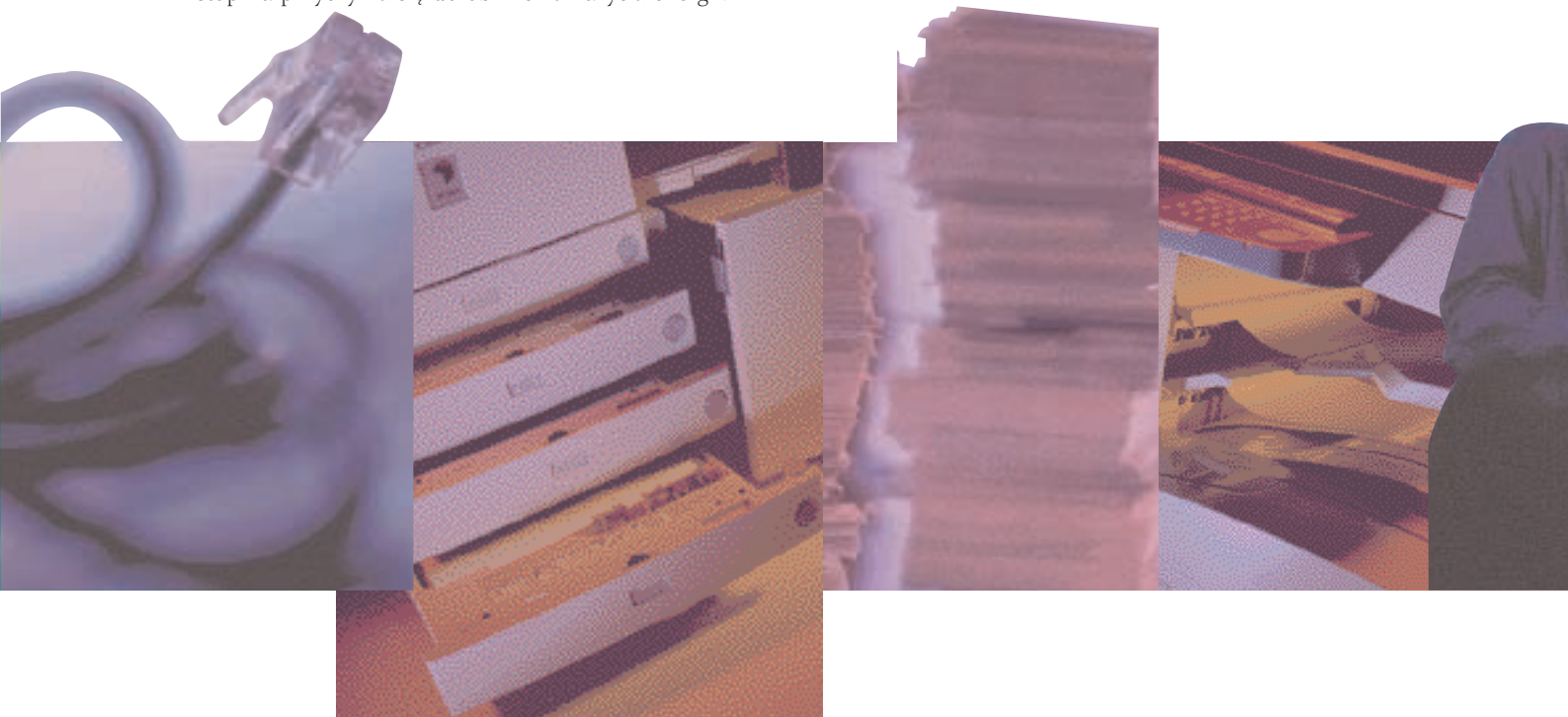
Elastyczne urządzenia do wykańczania wydruków ●

Wspaniała jakość obrazów

Ten będący w stanie wykonywać 33 strony na minutę cyfrowy system pozwala na otrzymanie wysokich jakościowo tekstów oraz obrazów o 256 odcieniach w rozdzielczości równoważnej 1200 x 600 dpi dla kopiowania oraz 2400 x 600 dpi dla drukowania. Pozbawiony pośrednich elementów zespół dupleksu pozwala na wydajne, dwustronne drukowanie. Szybkość została w doskonały sposób zharmonizowana z technologią utrwalania 'na żądanie', co w znacznym stopniu przyczynia się do obniżenia zużycia energii.

Wydajne drukowanie

Jako wydajna, wielofunkcyjna drukarka iR3300 w znacznym stopniu usprawnia przepływ dokumentów w biurze. Opcjonalne emulacje PostScript® oraz PCL mają za zadanie zwiększenie szybkości działania całego systemu. Dodatkowo urządzenie to posiada możliwość drukowania na formacie A3, a także wyposażone jest w bardzo wygodne funkcje dupleksu oraz kompletnego wykańczania wydruków. Możliwość drukowania w sieci pozwala na zarządzanie dokumentami całej firmy.



Wydajne przesyłanie faksów

System iR3300 jest w stanie stawić czoła wszystkim zadaniom faksowania. Główną zaletą tego rozwiązania jest zdolność obsługi formatu A3, a także możliwość skorzystania z zespołu dupleksu oraz urządzenia wykańczającego. Oprócz poprawionej wydajności układ taki rozwiązuje problem zakupu wyspecjalizowanych urządzeń zmniejszając w ten sposób Państwa nakłady inwestycyjne.

Wielofunkcyjny serwer obrazu

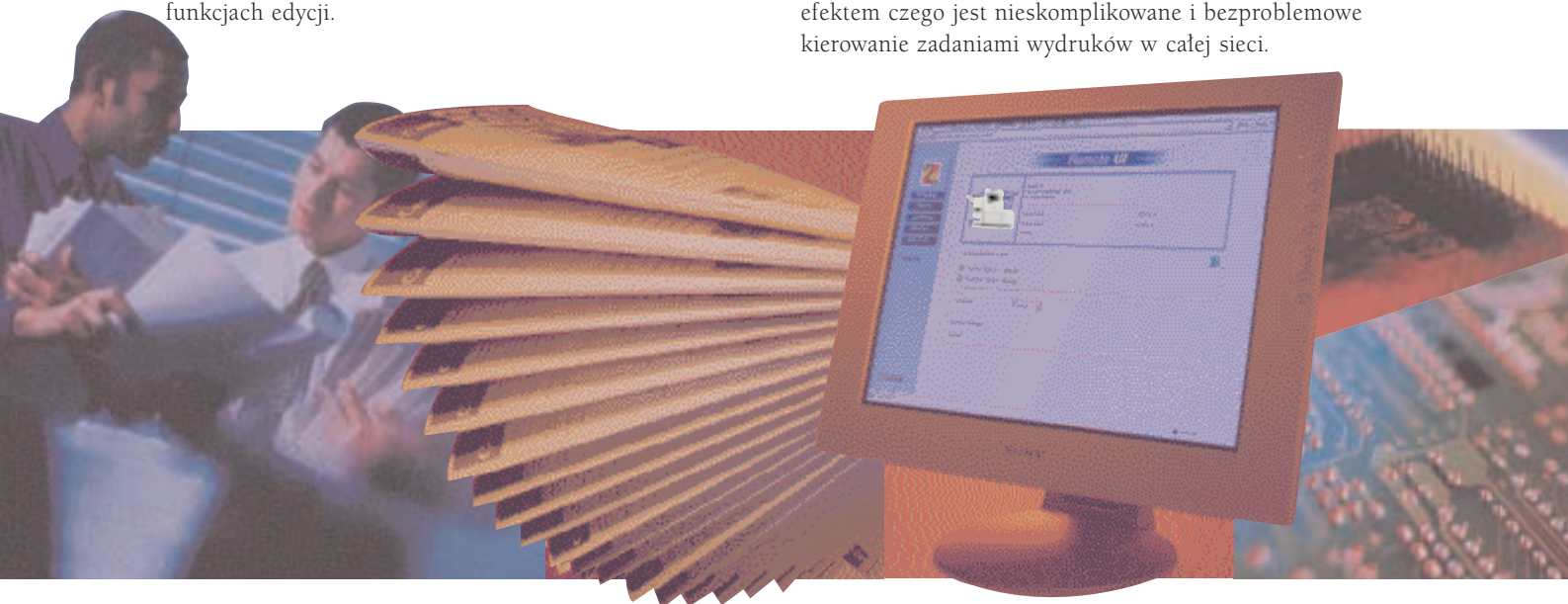
Unikalną funkcją systemu jest zdolność zapisywania zeskanowanych dokumentów na twardym dysku oraz drukowania plików bezpośrednio z tego dysku. Użytkownicy mogą dostosowywać do swoich potrzeb ich własne 'skrytki pocztowe', jak również mają możliwość łączenia, edytowania i zapisywania dokumentów w celu późniejszego ich wydrukowania i to bezpośrednio ze Swojej przeglądarki. Dokumenty można dodatkowo zabezpieczać hasłem, które gwarantuje zachowanie całkowitej poufności drukowania.

Kompaktowa i trwała konstrukcja

Nowatorska architektura, skupiająca w sobie kopiarke oraz urządzenie wykańczające i APD (Automatyczny Podajnik Dokumentów), sprawia że system iR stanowi bardziej zwartą konstrukcję niż jakiegokolwiek inne dostępne na rynku konkurencyjne urządzenie. Takie rozwiązanie powoduje, iż urządzenie to jest jeszcze bardziej trwałe i niezawodne. System iR wyposażony jest także w duży zakres różnorodnych funkcji począwszy od możliwości zmniejszania/powiększania w zakresie od 25% od 800% a skończywszy na wygodnych w użyciu funkcjach edycji.

Wyjątkowa prostota obsługi

Urządzenie to wyposażono w intuicyjny wyświetlacz dotykowy, dzięki któremu obsługa staje się niewiarygodnie prosta. To jednak nie wszystkie cechy wpływające na komfort obsługi. Alternatywą dla sterowania z wyświetlacza jest przejrzysty interfejs użytkownika, który pozwala osobom obsługującym na sterowanie procesem prosto z komputera. W tym przypadku sterowanie odbywa się poprzez przeglądarkę. Takie rozwiązania stwarzają możliwość prostego sterowania, kontrolowania oraz sprawdzania systemu efektem czego jest nieskomplikowane i bezproblemowe kierowanie zadaniami wydruków w całej sieci.



Wielorakie urządzenia służące do podawania papieru

System ten stwarza możliwość posługiwania się wszystkimi formatami papieru, począwszy od A5R, aż do formatu A3. Maksymalna pojemność wszystkich urządzeń wynosząca 4,550 arkuszy jest w stanie sprostać żądaniom nawet najbardziej wymagających użytkowników. Standardowe wyposażenie tego systemu stanowią dwie wysuwane do przodu szuflady - każda mogąca zmieścić 500 arkuszy - oraz wielofunkcyjny podajnik na 50 arkuszy. Nie poprzestajmy jednak na tym. Dodatkowe wyposażenie mogą stanowić dwie szuflady, do każdej z których można włożyć po 500 arkuszy papieru. Dopełnieniem wszystkich wyżej wymienionych urządzeń jest opcjonalna, boczna szuflada na 2,500 arkuszy, którego stosowanie jest szczególnie polecane przy wykonywaniu wysokonakładowych zadań.

Pełny zakres funkcji wykańczających

Zastosowanie różnorodnych, opcjonalnych urządzeń służących do końcowej obróbki wydruków ma na celu podniesienie wydajności całego procesu. Jednym z takich urządzeń jest wewnętrzna tacka dwukierunkowa, wykorzystanie której gwarantuje, że wyprowadzane kopie, wydruki oraz fakсы nie zostaną pomieszczone. Zabudowane w systemie urządzenie wykańczające oferuje funkcje sortowania oraz zszywania nie zajmując przy tym dodatkowego miejsca potrzebnego na zainstalowanie takiego samego, lecz oddzielnie dołączanego urządzenia. Do całego zestawu można dołączyć zespół dziurkujący oraz zszywacz-urządzenie wykańczające, które służy do tworzenia profesjonalnych broszur.

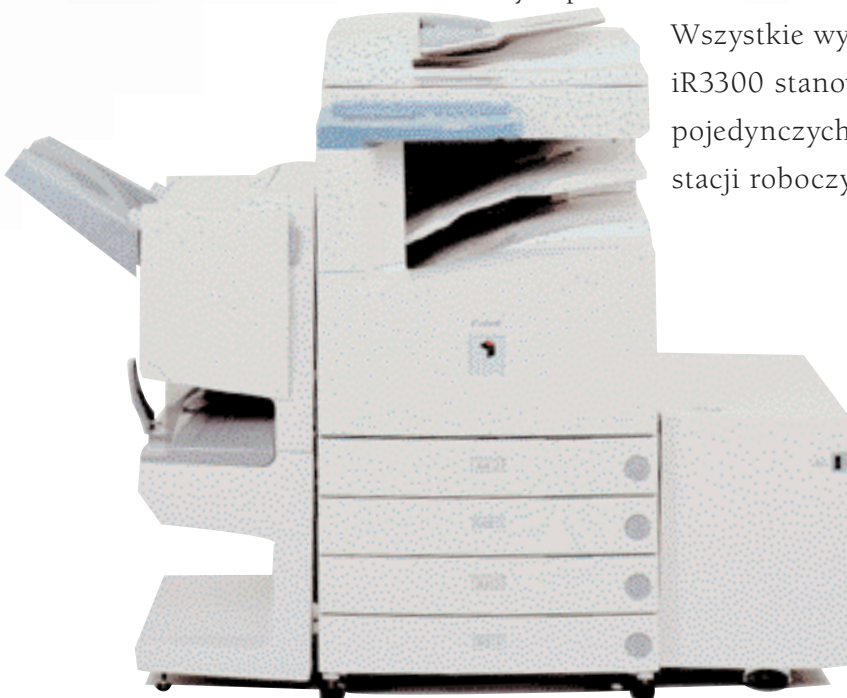
Zwarty, efektywny ekonomicznie, wielofunkcyjny system zaspakajający potrzeby posiadania wielu różnych urządzeń

W dzisiejszych czasach przy tak szybkim rozwoju sieci zamiast inwestowania w pojedyncze urządzenia idealnym rozwiązaniem będzie zainwestowanie w cyfrowy system. Nowy, wielozadaniowy system Canon iR3300 oferuje wszystkie udogodnienia jakie wynikają z jego zwartej konstrukcji, wyjątkowej prostoty obsługi, wysokiej wydajności oraz niskich kosztów eksploatacji.

Dzięki modułowej budowie system ten może być wykorzystywany nie tylko jako kopiarka, skaner, sieciowa drukarka lub faks, lecz jako kompletny, wielofunkcyjny zespół. Nowatorska, jednomodułowa architektura pozwala na kontynuowanie kopiowania lub faksowania w czasie, gdy urządzenie znajduje się w trakcie procesu drukowania. Tylko takie rozwiązanie gwarantuje maksymalną wydajność.

W środowisku sieciowym system pozwala na wykorzystywanie wszystkich urządzeń służących do wykańczania wydruków, a dodatkowo dzięki przyjaznemu interfejsowi użytkownika całym procesem można sterować poprzez przeglądarkę.

Wszystkie wyżej wymienione cechy sprawiają, że iR3300 stanowi idealne rozwiązanie tak dla pojedynczych wydziałów jak i dla wszystkich stacji roboczych włączonych do sieci.



Dane techniczne iR3300

Typ:	Desktop
System kopiowania:	Laserowy system suchego nanoszenia elektrostatycznego
Szklana płyta robocza:	Nieruchoma
Dopuszczalne oryginały:	Arkusze papieru, książki oraz przedmioty trójwymiarowe do 2 kg
Maksymalny format oryginału:	A3
Formaty kopii:	Podawane z szuflady: Od A5 do A3, podawane ręcznie: od A6 (pocztówki) do A3
Rozdzielczość skanowania:	600 x 600 dpi / 256 odcieni
Rozdzielczość drukowania:	1200 x 600 dpi (kopiowania), 2400 x 600 dpi (drukowania)
Zmniejszanie/powiększanie:	25% - 800% (w przyrostach co 1%)
Szybkość:	33/A4, 16/A3 Czas otrzymania pierwszej kopii: Około 5.8 sekundy
Czas nagrzewania się:	29 sekund lub mniej
Liczba kopii:	1 - 999
Wymiary (Szer. x Gł. x Wys.):	565 x 678 x 769mm
Masa (kg):	80 kg
Zużycie energii:	1.35kW lub mniej
System utrwalania:	Na żądanie
Papier:	Podawany z szuflady: Od 64 do 80 g/m ² , podawany z bocznej szuflady: od 64 do 80 g/m ² , ręcznie podawany: od 64 do 128 g/m ²
Pojemność papieru:	Podawanego z szuflady: 500 arkuszy x 2, ręcznie podawanego: 50 arkuszy, podawanego z opcjonalnej szuflady bocznej: 2,500 arkuszy
APD:	50 arkuszy / A4
Opcjonalne urządzenia:	Urządzenie Wykańczające-J1 (300 arkuszy / A4), Zszywacz-Urządzenie Wykańczające-G1 (1,000 arkuszy / A4 + tacka na broszury), Wewnętrzna Tacka Dwukierunkowa-A1 (600 arkuszy / A4)
Zespół dupleksu:	Standardowe wyposażenie
Pamięć obrazu:	128MB RAM + 5.1 GB na twardym dysku

Opcje:

- Urządzenie Wykańczające-J1 • Zszywacz-Urządzenie Wykańczające-G1
- PAPD-H1 • Zespół Dziurkujący-J1/G1/H1 • Wewnętrzna Tacka Dwukierunkowa-A1 • Szuflada Boczna-L1 • Zespół Szuflad Podających-W1
- Podstawa • Pokrywa Szklanej Płyty Roboczej Typ E • Czytnik Kart-C1
- Tacka na Dokumenty-D2 • Tacka na Kopie-F1 • Podajnik Kopert-B1
- Zestaw Sieciowy do Drukarki Multi-PDL-C1 (Emulacja PostScript3 /PCL5e, XL)
- Zestaw Sieciowy do Drukarki-C2 (PCL5e, XL) • Karta Token Ring™ iN-TR2
- Karta Faksu (Dostępna pod koniec 2001 r.)



Funkcje drukowania

Procesor:	Procesor własny firmy Canon
RAM:	128MB
Język opisu strony PDL:	Emulacja PostScript3 / PCL 5e, XL
Rozdzielczość:	600 x 600dpi, 256 odcieni (przy zastosowaniu wygładzania 2,400 x 600dpi)
Szybkość drukowania:	33 str./min. dla formatu A4, 16 str./min. dla formatu A3
Format papieru:	Maksymalnie A3
Drukowanie dwukierunkowe:	Tak
Czcionki PostScript:	Roman 136
Czcionki PCL:	Roman 80 & Barcode 32
Twardy dysk:	5.1GB
Sposób podłączenia do sieci:	Ethernet (10/100BaseT), Token Ring (opcjonalnie)
Protokół sieciowy:	TCP/IP (LPD/LPR/Port9100/IPP/SMB), IPX/SPX (serwer druku/NDS/lokalna drukarka/drukarka sieciowa), AppleTalk(PAP)
System operacyjny:	Windows 95/98/NT4.0/2000/ME, Macintosh

Funkcje skanowania

Interfejs:	Ethernet (10/100BaseT)
	Rozdzielczość od 150 do 600dpi, 256 odcieni
Obszar skanowania:	maksymalnie A3
Sterownik:	Sterownik sieciowy Twain

™ Wszystkie nazwy firm i/lub produktów są znakami firmowymi i/lub zastrzeżonymi znakami firmowymi ich poszczególnych właścicieli w swoich krajach i/lub rynkach.

Firma Canon zastrzega sobie prawo do wprowadzania zmian danych technicznych bez konieczności podawania przyczyn tych zmian.



Canon Inc.

30-2, Shimomaruko 3-Chome, Ohta-Ku,
Tokyo 146-8501, Japan
www.canon.com

Europe, Africa and Middle East

Canon Europa N.V.

P.O. Box 2262, 1180 EG Amstelveen,
the Netherlands
www.canon-europa.com

Polish Edition 0023W260

© Canon Europa N.V., 2001 (0501)

Canon Polska Sp. z o.o.

ul. Raclawicka 146
02-117 Warszawa
Tel: +48 22 572 30 00
Fax: +48 22 572 30 11
www.canon.com.pl

Canon

Imaging across networks

iR3300

W PEŁNI WIELOFUNKCYJNY
SYSTEM DRUKOWANIA

Funkcje kopiowania, drukowania,
skanowania oraz wysyłania faksów

•
Wydajność 33 strony na minutę

