



# nashuatec

DSm622/627/632



*Wielofunkcyjne rozwiązanie  
drukowania, kopiowania,  
skanowania, faksowania  
i zarządzania dokumentami*

# BUG\i UYW8Ga \* &&# &+#' &' · Wielofunkcyjna wszechstronność obs

Żadne nowoczesne biuro nie może ignorować efektywnego zarządzania dokumentami. Nashuatec DSm622/627/632 zapewniają pełną kontrolę nad procesami przepływu dokumentów w przedsiębiorstwie. Modułowe systemy umożliwiają drukowanie w sieci, cyfrowe kopiowanie, faksowanie i skanowanie sieciowe, tworząc zintegrowane rozwiązania zarządzania dokumentami elektronicznymi i papierowymi. Dodatkowo umożliwiają bezpośrednie wysyłanie zeskanowanych dokumentów pocztą elektroniczną, a przychodzące fakсы są zachowywane w pamięci urządzenia i przed ich wydrukowaniem mogą zostać obejrzone lub dalej przesłane w formie elektronicznej. Urządzenia mogą być także wyposażone w wewnętrzny serwer dokumentów oraz bogaty pakiet oprogramowania narzędziowego podnoszący użyteczność i produktywność środowiska biurowego.



## SZYBKI DRUK W SIECI

Nashuatec DSm622/627/632 drukują dokumenty o bardzo wysokiej jakości z szybkością odpowiednio 22, 27 i 32 stron na minutę. Dodatkowo druk dwustronny jest wykonywany bez utraty szybkości, przez co nie tylko oszczędza się czas ale również obniża zużycie papieru, koszty późniejszej archiwizacji dokumentów oraz ich dystrybucji.

Urządzenia obsługują w standardzie języki PCL5e/6 oraz opcjonalnie Adobe PostScript® 3. Dodatkowo można wykorzystać unikalny sterownik RPCS™, który znacznie przyspiesza wydruki ze środowiska Windows® oraz ułatwia pracę użytkownikom.

## SKANOWANIE DO E-MAILA

Wysyłanie papierowych dokumentów w formie cyfrowej nie może już być łatwiejsze! Zeskanowane, wielostronicowe dokumenty mogą być wysłane pocztą elektroniczną bezpośrednio z urządzenia Nashuatec, np. jako załączniki PDF,

JPG lub TIFF. Adres e-mail odbiorcy, lub grupy odbiorców, może być wprowadzony przez dotykowy panel LCD z klawiaturą QWERTY lub wybrany z książki adresowej mieszczącej do 2000 adresów. Do jej edycji służy wbudowany serwer WWW - Web Image Monitor. Funkcja "skanuj do e-maila" znacznie podnosi produktywność pracowników, przyspiesza i ułatwia komunikację z otoczeniem firmy oraz znacznie obniża koszty.

## SKANOWANIE W SIECI

Funkcja "skanowania do folderu" została stworzona z myślą o tanim i efektywnym przekształcaniu dokumentów papierowych w elektroniczne i późniejszej ich dystrybucji. Zeskanowane dokumenty - z szybkością 51 stron na minutę - mogą być łatwo przesyłane w sieci lokalnej oraz rozległej i zachowywane w udostępnionym folderze na dowolnym komputerze w sieci. Istnieje również możli-

wość zapisania pliku na serwerze FTP. Do wykorzystania tej funkcji nie trzeba używać żadnego dodatkowego oprogramowania ani sprzętu.

## WYSOKIE BEZPIECZEŃSTWO

Bez względu na wymogi stawiane w zakresie bezpieczeństwa, systemy Nashuatec DSm622/627/632 zapewnią pełną poufność dokumentów. Można na przykład ograniczyć dostęp dla poszczególnych pracowników do wybranych funkcji urządzeń wprowadzając identyfikację hasłem - również w celu uniknięcia nieautoryzowanego wysyłania e-maili z urządzenia. Dodatkowo każdy użytkownik może mieć pewność, że jego wydruki będzie widział tylko on sam. Wydruk opuszcza urządzenie dopiero po podejściu do niego i wprowadzeniu hasła z panela sterowania.

# Usługi dokumentów papierowych i elektronicznych.

## ZARZĄDZANIE PRZEZ WWW

Zainstalowany w urządzeniu program Web Image Monitor jest serwerem WWW, dzięki któremu każdy użytkownik może zdalnie zarządzać systemem produkcji dokumentów Nashuatec używając dowolnej przeglądarki internetowej. Nie ma więc potrzeby instalowania jakiegokolwiek oprogramowania na każdym komputerze w firmie. Użytkownik może ze swojego stanowiska pracy sprawdzić status urządzenia - poziom tonera, papieru itd. Może również zarządzać dokumentami przechowywanymi w wewnętrznym serwerze dokumentów lub wysłać je jako fakсы.

Program Web SmartDevice Monitor daje administratorowi IT pełną kontrolę nad wszystkimi sieciowymi urządzeniami dokumentowymi - również poprzez przeglądarkę internetową. Program automatycznie wykrywa urządzenia w sieci i ich konfigurację oraz zapewnia dwustronną komunikację wysyłając administratorowi komunikaty przez e-mail lub SMS.

## KOMPATYBILNOŚĆ W SIECIACH

Nashuatec DS622/627/632 łatwo integrują się ze wszystkimi popularnymi środowiskami sieciowymi i to bez potrzeby specjalnej konfiguracji. Wszelchność urządzeń jest zapewniona dzięki możliwości połączenia ich z siecią za pomocą technologii bezprzewodowej Wireless LAN oraz Bluetooth, a także przez porty USB 2.0 i FireWire.

## CYFROWA JAKOŚĆ KOPII

Nashuatec DS622/627/632 - jako urządzenia wielofunkcyjne - są również niezastąpione jako cyfrowe koparki. Dostarczają reprodukcje o wysokiej jakości i rozdzielczości 600dpi z szybkością odpowiednio 22/27/32 stron na minutę. Kopie są wykonywane z tą samą szybkością nawet w przypadku użycia dwukopu. Szeroka gama funkcji edycji i dopasowania obrazu oraz duży wybór finiszów zszywających, sortujących i dziurkujących gwarantują, że dokumenty będą zawsze miały profesjonalny wygląd. Opcjonalny automatyczny odwracający podajnik dokumentów

umożliwia szybkie skanowanie jedno- oraz dwustronnych dokumentów różnych formatów i to w jednym zadaniu.

## SERWER DOKUMENTÓW

Często używane dokumenty mogą być bezpiecznie przechowywane na wewnętrznym dysku twardym, który może pomieścić do 3000 plików oraz 9000 stron. Dostęp do nich zapewnia ciekłokrystaliczny panel sterowania oraz program Web Image Monitor - przez dowolny komputer w sieci z przeglądarką WWW. Przechowywane dokumenty można przeglądać, wyszukiwać, drukować oraz wysłać e-mailem. Każdy dokument może być zabezpieczony hasłem przed niepożądanym dostępem.

## WSZECHSTRONNY FAKS BEZ PAPIERU

Moduł faksu jest produktywnym i łatwym w użyciu narzędziem. Każdy przychodzący faks nie musi być już drukowany, gdyż jest zapisywany w postaci cyfrowej. Przed wydrukowaniem lub przesłaniem w dowolne miejsce, można go zobaczyć, edytować oraz usunąć wykorzystując standardową przeglądarkę WWW. Do wypełnienia tych zadań faks Nashuatec nie potrzebuje dodatkowego oprogramowania lub serwera, ograniczając tym samym koszty do niezbędnego minimum. Istnieje również możliwość wysyłania faksów bezpośrednio z każdego komputera w sieci oraz faksów internetowych, co dodatkowo obniża koszty.

## ROZWIĄZANIA NASHUATEC

Wraz z urządzeniami Nashuatec DS622/627/632 dostarczane jest oprogramowanie stworzone specjalnie w celu zintegrowania ich z już istniejącymi systemami komunikacji. Rozwiązania Nashuatec mają na celu obniżenie kosztów związanych z produkcją i zarządzaniem dokumentami, przy jednoczesnym podniesieniu produktywności pracowników. Nashuatec oferuje profesjonalne doradztwo oraz usługi wsparcia technicznego na najwyższym poziomie.



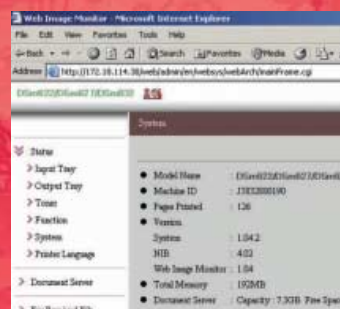
Bezpośrednie wysyłanie zeskanowanych dokumentów pocztą elektroniczną w dowolne miejsce świata!



Łatwa obsługa wszystkich funkcji za pomocą ciekłokrystalicznego, dotykowego panela sterowania.



Wiele źródeł papieru oraz pojemność do 3100 arkuszy zapewnia długą i nieprzerwaną pracę urządzenia.



Web Image Monitor umożliwia zdalne zarządzanie urządzeniem oraz przechowywanymi dokumentami przez dowolną przeglądarkę WWW.

**nashuatec**

### Specyfikacja techniczna Nashuatec DSM622/627/632

Typ	konsole z nieruchomą szybą ekspozycyjną
Bęben	organiczny OPC
Zródło zasilania	220 ~ 240V, 50/60Hz
Pobór mocy	mniej niż 1,5 kW, w trybie oszczędzania energii poniżej 7W
Wymiary (w. x sz. x gł.)	550 x 604 x 980mm
Waga	mniej niż 62kg
Gramatura papieru	60 - 105g/m <sup>2</sup> (kaseta 1 oraz dupleks) 52 - 157g/m <sup>2</sup> (kaseta 2, podajnik ręczny)
Podawanie papieru	2 x 500 arkuszy (kasety)
Całkowita poj. papieru	3100 arkuszy (z opcjami)

### kopiarka cyfrowa

Proces kopiowania	elektrostatyczny, suchy, dwuskładnikowy
Metoda skanowania	skaner płaski 600dpi, 256 odcieni szarości
Pamięć kopiarki	64MB RAM (maks. 192MB oraz dysk twardy 20GB)
Format kopii	od A6 do A3
Szybkość kopiowania	22/27/32 str. A4 / min.
Czas nagrzewanie	15 sekund
Pierwsza kopia	DSm622/627: 4,9 sekundy DSm632: 4,5 sekundy
Wielokrotność	do 99 kopii
Zoom	25% - 400% płynnie co 1%
Funkcje standardowe	łączenie kopii, przekładka, dodawanie okładek, automatyczny wybór papieru, edycja obrazu, znakowanie datą, 10 programów, elektroniczne sortowanie/obracanie, negatyw/pozytyw, numerowanie stron, 100 kodów użytkownika (opcja do 500)
Funkcje opcjonalne	funkcja magazynu/broszury, dupleks (druk dwustronny), serwer dokumentów (z dyskiem twardym), numerowanie w tle, znaki użytkownika

### sieciowa drukarka laserowa (opcja)

Szybkość druku	22/27/32 str. A4 / min.
Procesor	400MHz
Rozdzielczość	600dpi, 300dpi
Pamięć standardowa	192MB, dysk twardy 20GB
Języki drukarki	RPCS, PCL5e, PCL6, Adobe® PostScript® 3 (opcja)
Czcionki	35 Intellifonts, 10 True Type, 1 Bitmap Font, 136 PostScript® (opcja)
Interfejsy standardowe	równoległy (IEEE1284), Ethernet 100/10BaseTX
Interfejsy opcjonalne	Wireless LAN (IEEE802.11b), Bluetooth™, USB 2.0, FireWire™ (IEEE 1394)
Protokoły sieciowe	TCP/IP, IPX/SPX, NetBEUI, AppleTalk
Systemy operacyjne	Windows® 95/98/Me/NT4.0/2000/XP/2003 Serwer, Macintosh 8.6 - 9.2, 10.1
Funkcje	dupleks i serwer dokumentów (opcje), sortowanie elektroniczne, wydruk poufny, wydruk próbny, znak wodny, wiele stron na jednej itp.

### skaner sieciowy (opcja)

Szybkość skanowania	51 str. A4 / min.
Rozdzielczość	600dpi, TWAIN 1200dpi
Format oryginałów	A5 - A3
Format plików	PDF, JPEG, TIFF
Sterowniki sieciowy,	TWAIN
Funkcje	skan do e-maila (protokół SMTP z autoryzacją), rozsyłka masowa (maks. 500 dla jednego zadania), książka adresowa (maks. 2000 adresów, protokół LDAP), skan do folderu (SMB lub FTP, maksymalnie 50 folderów w jednym zadaniu)

### Oprogramowanie (razem z drukarką i skanerem)

SmartDevice Monitor™	
Web SmartDevice Monitor™	
Web Image Monitor™	
DeskTop Binder™ V2 Lite	
ScanRouter™ V2 Lite	
<b>faks (opcja)</b>	
Linia telefoniczna	PSTN, PBX, druga linia G3 (opcja)
Kompatybilność	ITU-T G3, T.37 Internet faks
Rozdzielczość	200 x 200/100dpi, 400 x 400dpi (opcja)
Kompresja danych	MH, MR, MMR, JBIG (opcja)
Szybkość transmisji	3 sek. (2 sek. z JBIG)
Szybkość transmisji danych	33,6Kbps
Szybkość skanowania	0,4 sek. (LEF)
Pamięć standardowa	4MB SAF, 8MB pamięć stron (320 stron)
Pamięć opcjonalna	28MB SAF, 16MB pamięć stron (2240 stron)
Funkcje	transmisja podwójną linią (opcja), podwójny dostęp, dupleks (opcja), książka numerów, numery szybkiego wybierania (1200 z JBIG), transmisja książki, obracanie obrazu, kopia zapasowa (do 1 godz.), faks sieciowy (opcja), przesyłanie faksów e-mailem (opcja), 100 kodów użytkownika (maks. 500)

### Wyposażenie dodatkowe

#### Automatyczny odwracający podajnik dokumentów DF75

Format oryginału/gramatura	jednostronnie: A5 - A3/40 - 128g/m <sup>2</sup> dwustronnie: A5 - A3/52 - 105g/m <sup>2</sup>
Pojemność podajnika	50 arkuszy

#### Kaseta na papier (2 x 500) PS490

Format papieru/gramatura	A5 - A3/60 - 105g/m <sup>2</sup>
Pojemność	1000 arkuszy

#### Kaseta dużej pojemności (LCT) PS500

Format papieru/gramatura	A4/60 - 90g/m <sup>2</sup>
Pojemność	2000 arkuszy

#### Dupleks AD420

Format papieru/gramatura	A5 - A3/60 - 105g/m <sup>2</sup>
Pojemność	1 arkusz

#### Finisz na 1000 arkuszy SR790

Format papieru/gramatura	A6 - A3/60 - 157g/m <sup>2</sup>
Pozycja zsywania	górze, ukośnie, dół
Pojemność	1000 arkuszy

#### Finisz na 500 arkuszy SR820

Format papieru/gramatura	A5 - B3/60 - 128g/m <sup>2</sup>
Pozycja zsywania	1 zsywka
Pojemność	500 arkuszy

#### Ruchoma taca sortująca DIF1027SS

Format papieru/gramatura	A6 - A3/60 - 157g/m <sup>2</sup>
Pojemność	250 arkuszy

#### Taca odbiorcza PT280

Format papieru/gramatura	A5 - A3/60 - 105g/m <sup>2</sup>
Pojemność	125 arkuszy

#### Inne opcje

pokrywa oryginałów, taca podajnika ręcznego, mostek pośredni DIF1027, podstawa jeśli nie są instalowane kasety PS490 ani PS500, rozszerzenie kodów użytkownika, konwerter formatu plików, dysk twardy 20GB



# nashuatec



www.nashuatec.pl

Wszystkie produkty Nashuatec spełniają normy jakości ISO 9001 oraz ochrony środowiska naturalnego ISO 14001. Zastrzegamy sobie prawo do wprowadzenia zmian w specyfikacji technicznej oraz wyglądzie produktów. Pełna gama produktów pokazana w tej publikacji może nie być zawsze dostępna. Wszystkie marki, nazwy i znaki towarowe należą do ich prawnych właścicieli.