

nashuatec

TOTAL OFFICE MANAGEMENT



MP3500/MP4500

KLUCZ DO BEZPIECZNEJ
PRODUKCJI DOKUMENTÓW

Nashuatec MP3500/MP4500. Bezpieczne i wydajne ro

Praca w nowoczesnym biurze opiera się na podwyższeniu wydajności, inteligentnym współdziałaniu oraz kontroli drukowanych dokumentów. Szybkość, jakość i dostęp do łatwego drukowania, skanowania, kopiowania i faksowania sieciowego pozwalają oszczędzać czas i wspomagać pracę całego biura. Urządzenia wielofunkcyjne Nashuatec MP3500 oraz MP4500 to idealnie dopasowane rozwiązania podwyższające efektywność działania Twojego biura. Cechują się one wyjątkową łatwością użytkowania, a dzięki możliwości drukowania i kopiowania dwustronnego oraz systemowi zarządzania dostępem, umożliwiają obniżenie kosztów wydruku. Również zarządzanie obiegiem dokumentów może odbywać się teraz jeszcze efektywniej dzięki zaawansowanym opcjom skanowania. Duży nacisk położono także na zaawansowane systemy ochrony dokumentów, co nie pozostaje bez znaczenia dla bezpieczeństwa informacji w każdej firmie.



Szybka praca w sieci

Dzięki urządzeniom z serii MP3500 oraz MP4500 uzyskać można najwyższej jakości wydruki z szybkością wynoszącą odpowiednio 35 lub 45 stron A4 na minutę. Również uzyskiwanie prac w formacie A3 nie stanowi żadnej przeszkody. Dzięki opcjonalnym finiszantom, osiągamy możliwość uzyskania profesjonalnego wyglądu drukowanych dokumentów.

Zaawansowane zarządzanie dokumentami

Korzystając z wielu funkcji skanowania możemy łatwo dzielić informacje pomiędzy poszczególnymi użytkownikami oraz grupami roboczymi, czy działami w przedsiębiorstwach. Do dyspozycji mamy skanowanie do folderu, do poczty elektronicznej oraz do serwera FTP. Nowością jest funkcja skanowania do URL - dokument zapisywany jest na dysku twardego serwera dokumentów, natomiast użytkownik uzyskuje do niego dostęp poprzez odnośnik otrzymany. Dzięki tej funkcji zmniejsza się obciążenie sieci lokalnej.

nashuatec

związanie dla nowoczesnego biura.

Elastyczne drukowanie

Zastosowanie najnowszych technologii w usprawnieniu funkcjonalności drukowania sprawia, że praca z urządzeniami MP3500 oraz MP4500 staje się jeszcze wydajniejsza.

Funkcja druku wstrzymanego pozwala na stworzenie wirtualnych skrzynek, na które użytkownicy mogą wysłać swoje prace w celu późniejszego wydrukowania. Funkcja wydruku zablokowanego umożliwia ochronę poufnych dokumentów, takich jak na przykład dane finansowe, czy listy płac. Aby wydrukować takie dane uprzednio należy wprowadzić na panelu urządzenia odpowiednie hasło. Zapisane na dysku twardym dokumenty są dostępne do ponownego wydrukowania bez konieczności ponownego wysłania zadania z komputerów. Aby zapanować w łatwy sposób nad wszystkimi zaawansowanymi możliwościami urządzeń wielofunkcyjnych MP3500 oraz MP4500, do ich obsługi zaprojektowany został intuicyjny oraz niezwykle przejrzysty sterownik RPCS.

Pełne bezpieczeństwo i zarządzanie dostępem

Zapewnienie bezpieczeństwa dokumentów oraz kontrola dostępu osób upoważnionych do korzystania z urządzenia to kluczowe kwestie w każdym nowoczesnym biurze. Przydatną funkcją, z której mogą korzystać użytkownicy, jest Autoryzacja Windows, nie wymagająca zapamiętywania przez poszczególnych użytkowników dodatkowych haseł - bowiem stosowane są takie same hasła, jakimi logują się do swoich komputerów. Ochronie podlega również sama transmisja z komputerów do urządzenia, która jest szyfrowana. Zapobiega to możliwości podsłuchania sieci i późniejszego odtworzenia dokumentów. Chronić można również dane zapisane na dysku twardym serwera dokumentów - wszystkie dane tymczasowe są kasowane, a wolne miejsce na dysku nadpisywane ciągami liczb losowych.

Wydajny faks

Moduł faksowy w urządzeniach MP3500 oraz MP4500 umożliwia podłączenie maksymalnie do trzech linii telefonicznych, co znacząco wpływa na usprawnienie pracy w biurach, które intensywnie korzystają z komunikacji faksowej. Funkcje faksu bez papieru i przekierowania faksów pozwalają na znaczne obniżenie kosztów wydruków. Wysyłanie faksów jest również wygodne i bezproblemowe - wykorzystuje się do tego specjalny sterownik bezpośredniego druku do faksu.

Współpraca z systemami korporacyjnymi

Dzisiejsze systemy korporacyjne stawiają przed urządzeniami wysokie wymagania, nie tylko ze strony sprzętowej, ale również programowej. Użytkownicy takich systemów, jak SAP R/3, Solaris czy HP-UX również oczekują pełnej funkcjonalności. Urządzenia wielofunkcyjne MP3500/4500 posiadają pełne wsparcie dla systemów korporacyjnych umożliwiające korzystanie ze wszystkich ich możliwości.

Oprogramowanie i usługi

Ofertę systemów Nashuatec dopełnia szeroka gama oprogramowania do zarządzania dokumentami i komunikacji oraz redukcji kosztów. Rozwiązania Nashuatec mają na celu podniesienie efektywności przy jednoczesnej optymalizacji ponoszonych wydatków. Konsultanci Nashuatec, łącząc swoje doświadczenie i wiedzę z nowoczesną technologią i wysokiej jakości usługami, są w stanie stworzyć indywidualnie dopasowane rozwiązanie na miarę potrzeb każdej organizacji.



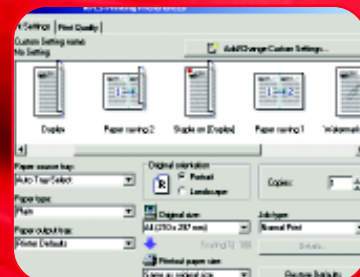
Wysyłanie zeskanowanych dokumentów na dowolny adres poczty elektronicznej podnosi wydajność pracy oraz obniża koszty.



Nashuatec MP3500/4500 posiadają szereg funkcji zapewniających poufność przetwarzanych informacji.



Wykorzystanie wszystkich funkcji urządzenia jest niezwykle łatwe dzięki pakietowi oprogramowania narzędziowego.



Pełny komfort pracy zapewnia szeroki wybór sterowników - PCL, Adobe PostScript i RPCS.

Specyfikacja techniczna Nashuatec MP3500/4500

Typ	konsola z nieruchomą szybą ekspozycyjną
Bęben	organiczny OPC
Źródło zasilania	220 ~ 240V, 50/60Hz
Pobór mocy	maksymalnie 1,37kW podczas pracy, mniej niż 120W w trybie oszczędzania energii
Wymiary (szer. x głęb. x wys.)	670 x 650 x 720mm
Waga	mniej niż 79kg
Gramatura papieru	64 - 105g/m ² (kaseta nr 1, 2 i dupleks) 60 - 105g/m ² (kaseta nr 3 i 4) 52 - 153g/m ² (podajnik ręczny)
Pojemność papieru standardowa	2 x 500 arkuszy, podajnik ręczny na 50 arkuszy
Pojemność papieru maksymalna	3550 arkuszy
Pojemność tacy odbiorczej	500 arkuszy, maksymalnie 2875 arkuszy
Druk dwustronny	standard
kopiarka cyfrowa	
Proces kopiowania	elektrostatyczny, suchy, dwuskładnikowy
Szybkość kopiowania	35/45 kopii A4 na minutę
Rozdzielczość	600dpi
Wielokrotne kopiowanie	do 999 kopii
Czas nagrzewania	15/20 sekund
Czas oczekiwania na pierwszą kopię	4,3/3,6 sekundy
Skalowanie	25 - 400% (w krokach co 1%)
Pamięć	standardowa: 128MB maksymalna: 384MB oraz dysk twardy 40GB
Formaty papieru	A6 - A3
drukarka (opcja)	
Szybkość druku	35/45 stron A4 na minutę
Języki druku	standardowo RPCS lub PCL5e, PCL6, RPCS opcjonalnie Adobe® PostScript® 3™
Rozdzielczość	600dpi
Interfejsy standardowe	USB 2.0, Ethernet 10/100
Interfejsy opcjonalne	IEEE1284 port równoległy, Wireless LAN, Bluetooth
Pamięć	384MB oraz dysk twardy 40GB
Protokoły sieciowe	TCP/IP, IPX/SPX, SMB, AppleTalk
Systemy operacyjne	Windows 95/98/Me/NT4.0/2000/XP/Server 2003, Novell NetWare 3.12/3.2/4.1/4.11/5.0/5.1/6/6.5, UNIX Sun Solaris 2.6/7/8/9/10, HP-UX 10.x/11.x/11iv2, SCO OpenServer 5.0.6/5.0.7, Red Hat Linux 6.x/7.x/8.x/9.x/Enterprise, IBM AIX v4.3/5L v5.2/5.3, Macintosh 8.6 lub późniejszy, SAP R/3 (3.x lub późniejszy), NPDS Gateway Netware 5.1 (SP8 lub późniejszy)/6.0 (SP5 lub późniejszy)/6.5 (SP3 lub późniejszy), IBM iSeries/AS/400 używając OS/400 Host Print Transform

skaner (opcja)	
Szybkość skanowania	do 52 oryginałów na minutę
Rozdzielczość	do 1200dpi
Formaty oryginałów	A5 - A3
Sterowniki sieciowy	TWAIN
Skanowanie do e-mail	SMTP, TCP/IP
Adresy docelowe	maksymalnie 500 na pracę
Pamięć adresów docelowych	maksymalnie 2000
Książka adresowa	przez LDAP lub przechowywana na dysku twardym urządzenia
Skanowanie do folderu	protokoły SMB, FTP, NCP
Foldery docelowe	maksymalnie 50 na pracę
faks (opcja)	
Typ linii	PSTN, PBX
Standardy	ITU-T G3, ITU-T T.37, ITU-T T.38
Szybkość	maksymalnie 33,6kbps
Rozdzielczość	standardowo 200 x 100/200dpi maksymalnie 400 x 400dpi(opcja)
Metody kompresji	MH, MR, MMR, JBIG
Szybkość skanowania	nie więcej niż 1,12 sekundy
Pamięć faksu	12MB, maksymalnie 44MB
oprogramowanie	
	SmartDevice Monitor
	Web SmartDevice Monitor
	WebImage Monitor
	DeskTop Binder Lite

opcje	
Pokrywa oryginałów	
Automatyczny, odwracający podajnik oryginałów na 80 arkuszy	
Kaseta na 2 x 500 arkuszy	
Kaseta wysokiej pojemności na 1500 arkuszy	
Taca odbiorcza na 125 arkuszy	
Finisz o pojemności 1000 arkuszy	
Finisz o pojemności 2500 arkuszy	
Finisz broszurujący o pojemności 1150 arkuszy	
Moduł dziurkacza 2/4 dziurki	
Taca sortująca	
Dysk twardy 40GB	
Druga linia faksu	
Moduł ochrony danych na dysku twardym	
Moduł chroniący przed nieautoryzowanym kopiowaniem	
Konwerter formatów plików	
Moduł rozszerzenia ilości kont użytkowników	
Moduł przeglądarki	
Moduł skanowania	
Moduł rozszerzenia funkcji drukarki RPCS	
Karta Virtual Machine	
Podstawa licznika	
Moduł mostka	
Moduł zwrotnicy	

Wszystkie produkty Nashuatec spełniają normy jakości ISO 9001 oraz ochrony środowiska naturalnego ISO 14001. Zastrzegamy sobie prawo do wprowadzenia zmian w specyfikacji technicznej oraz wyglądzie produktów. Pełna gama produktów pokazana w tej publikacji może nie być zawsze dostępna. Wszystkie marki, nazwy i znaki towarowe należą do ich prawnych właścicieli.



nashuatec

www.nashuatec.pl